

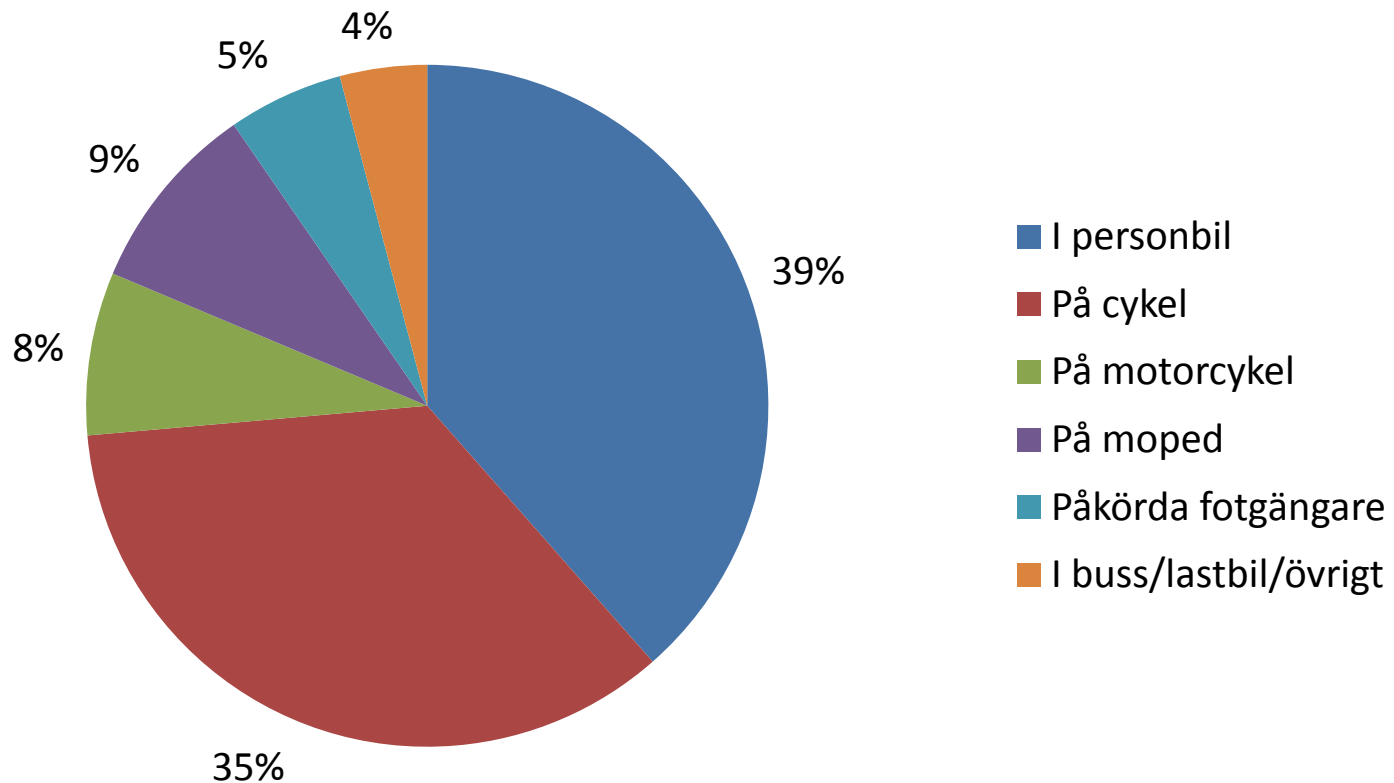
**Allvarligt skadade
motorcyklister och
mopedister**

Underlag 2.0



TRAFIKVERKET

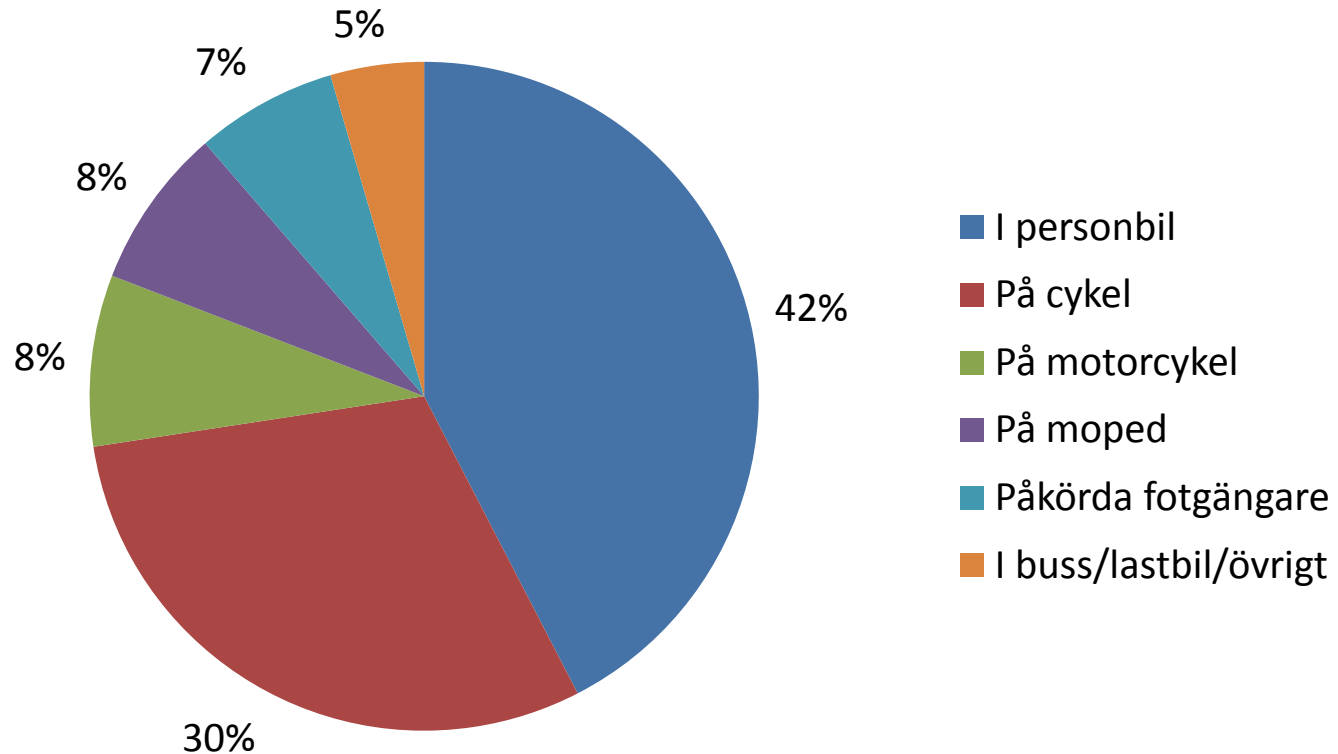
Andel allvarligt skadade (medicinsk invaliditet ≥ 1 %) trafikanter fördelat på färdssätt (18 118 allvarligt skadade)



Flest skadas allvarligt i personbil och på cykel
Det skadas ungefär lika många motorcyklister som mopedister

Källa: Sjukvårdsrapporterade trafikolyckor, STRADA 2007-2011 aug 15

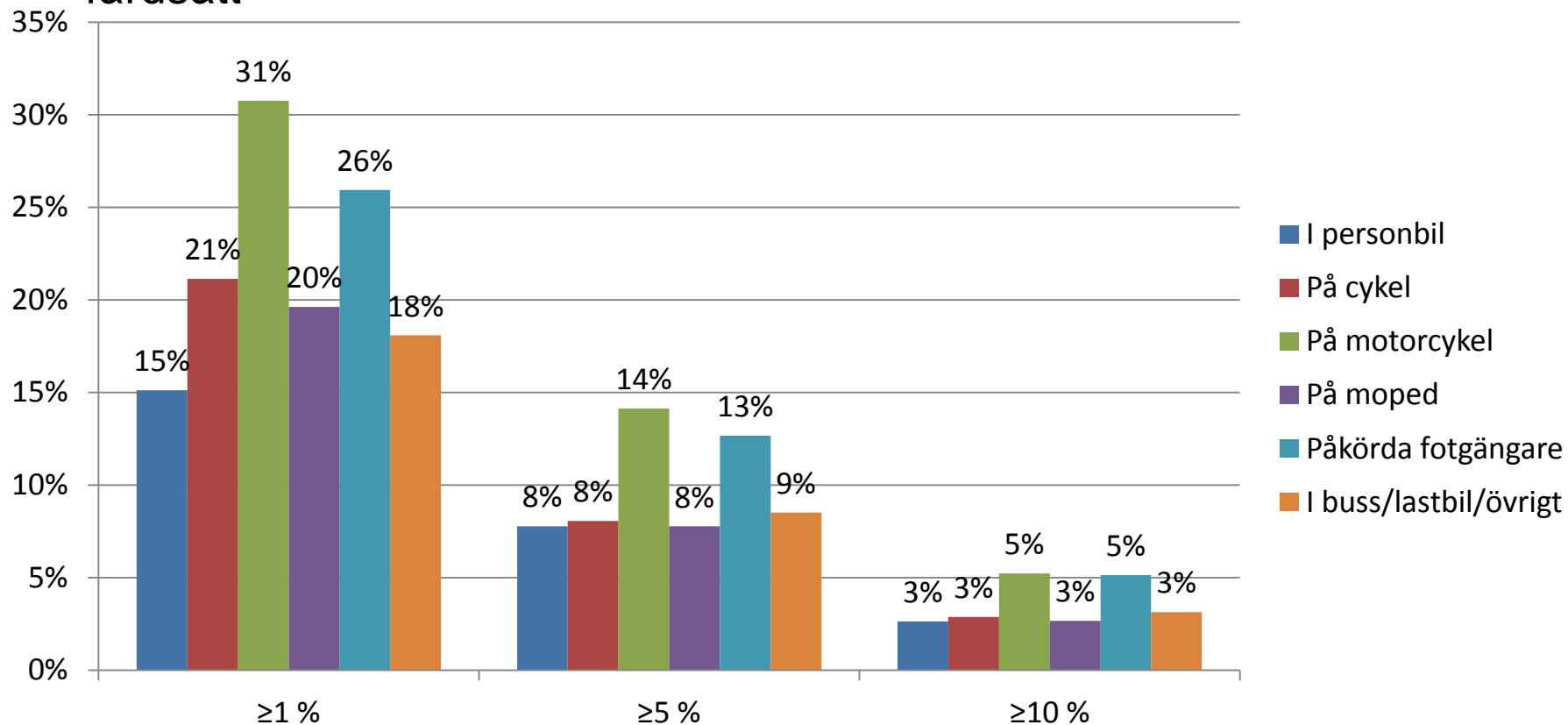
Andel mycket allvarligt skadade (medicinsk invaliditet $\geq 10\%$) trafikanter fördelat på färdssätt (2 869 mycket allvarligt skadade)



Flest skadas mycket allvarligt i personbil och på cykel.
Det skadas ungefär lika många motorcyklister som mopedister.

Källa: Sjukvårdsrapporterade trafikolyckor, STRADA 2007-2011 aug 15

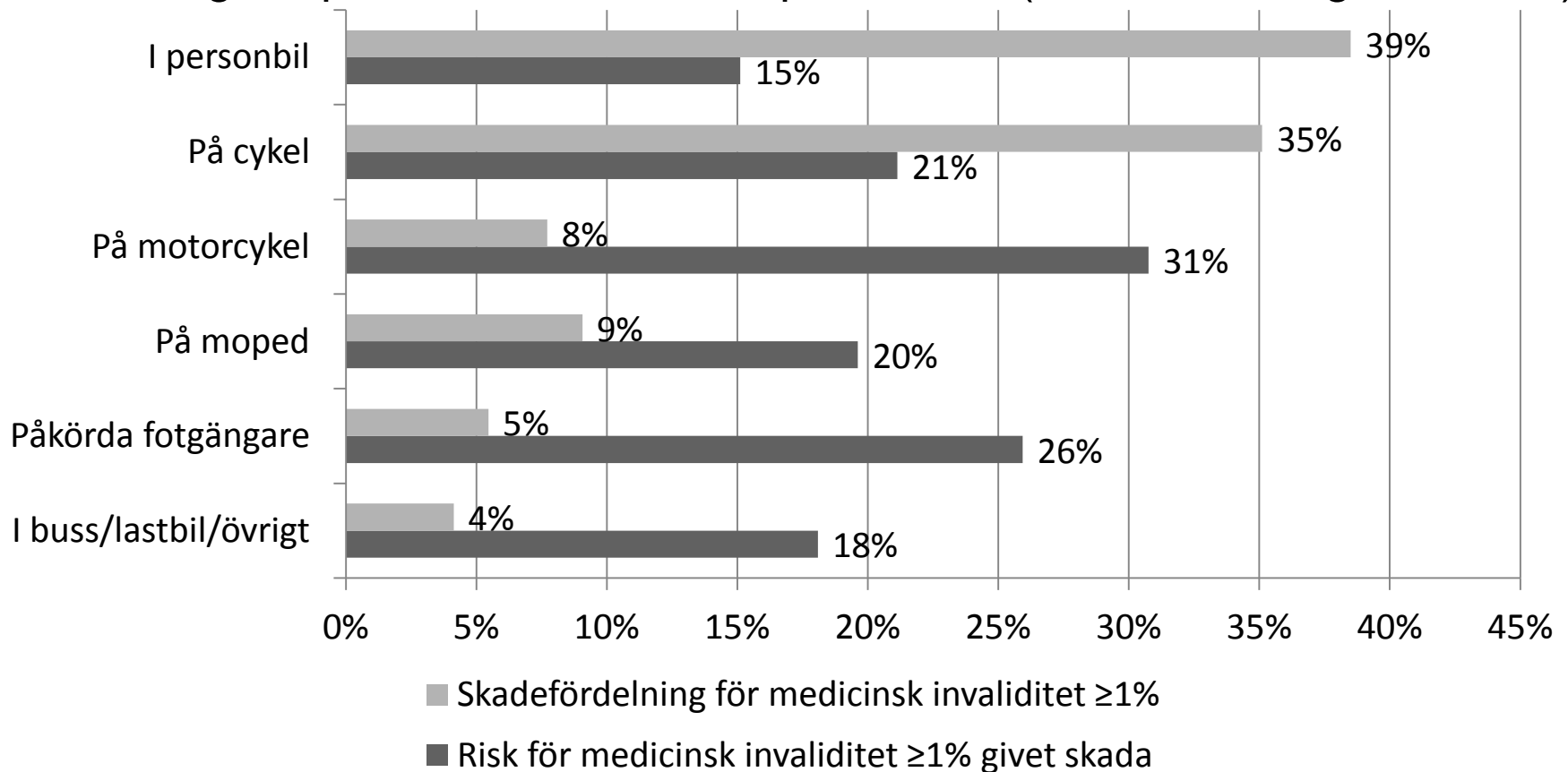
Medelrisk att skadas allvarligt givet personskada fördelat på färdssätt



När man skadas är risken störst att skadas allvarligt/mycket allvarligt på motorcykel och som fotgängare

Källa: Sjukvårdsrapporterade trafikolyckor, STRADA 2007-2011 aug 15

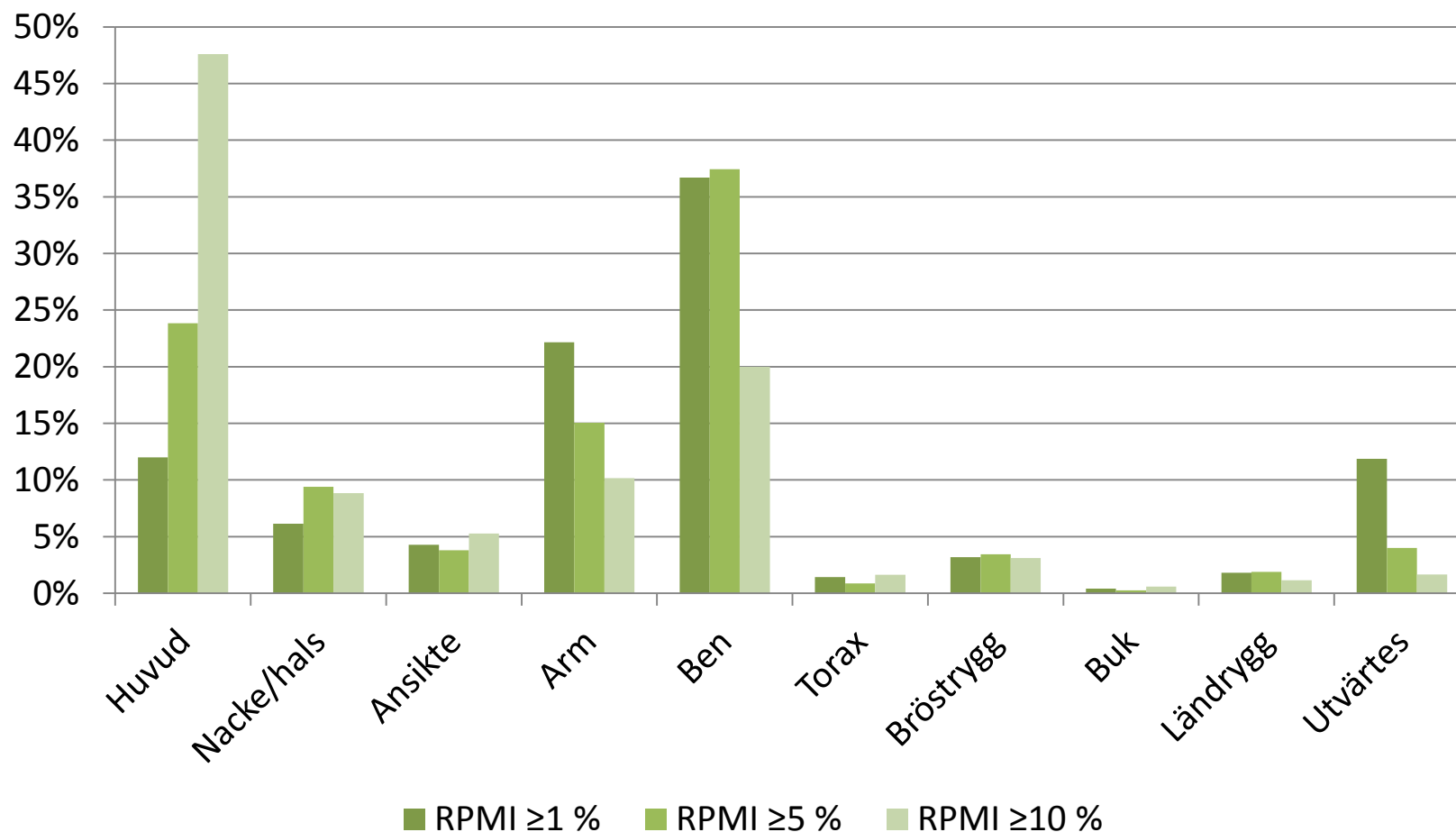
Skadefördelning samt medelrisk att skadas med medicinsk invaliditet $\geq 1\%$ givet personskada fördelat på färdssätt (18 118 allvarligt skadade)



8 % av de som skadas allvarligt är motorcyklister
När man skadas på motorcykel är risken 31 % att skadan är allvarlig

Källa: Sjukvårdsrapporterade trafikolyckor, STRADA 2007-2011 aug 15

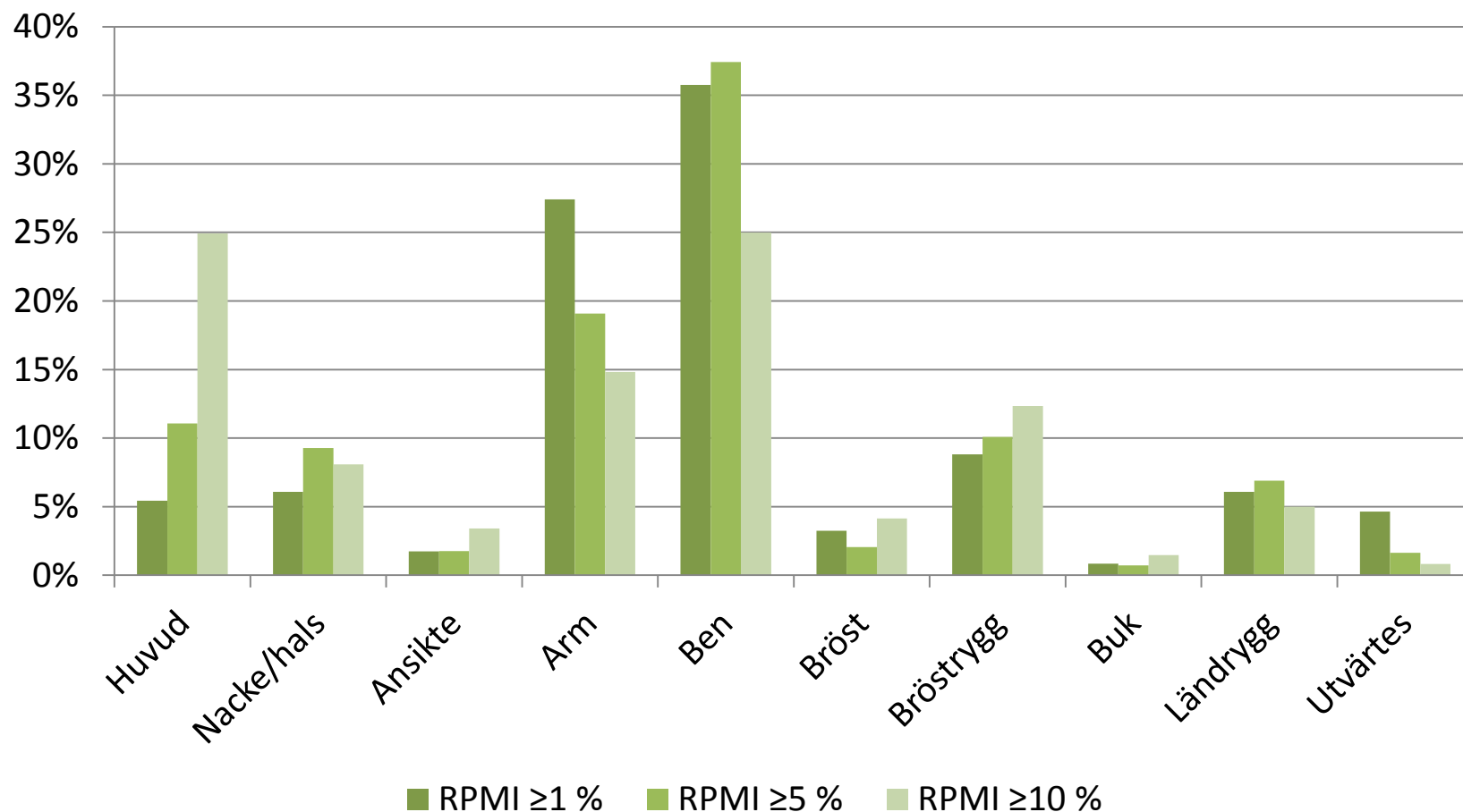
Skadefördelning – invaliditet på moped (5 734 skador)



Huvudskador utgör största andelen av mycket allvarliga skador på moped
Benskadorna utgör hög andel av alla typer av allvarliga skador

Källa: Sjukvårdsrapporterade trafikolyckor, STRADA 2007-2011 aug 15

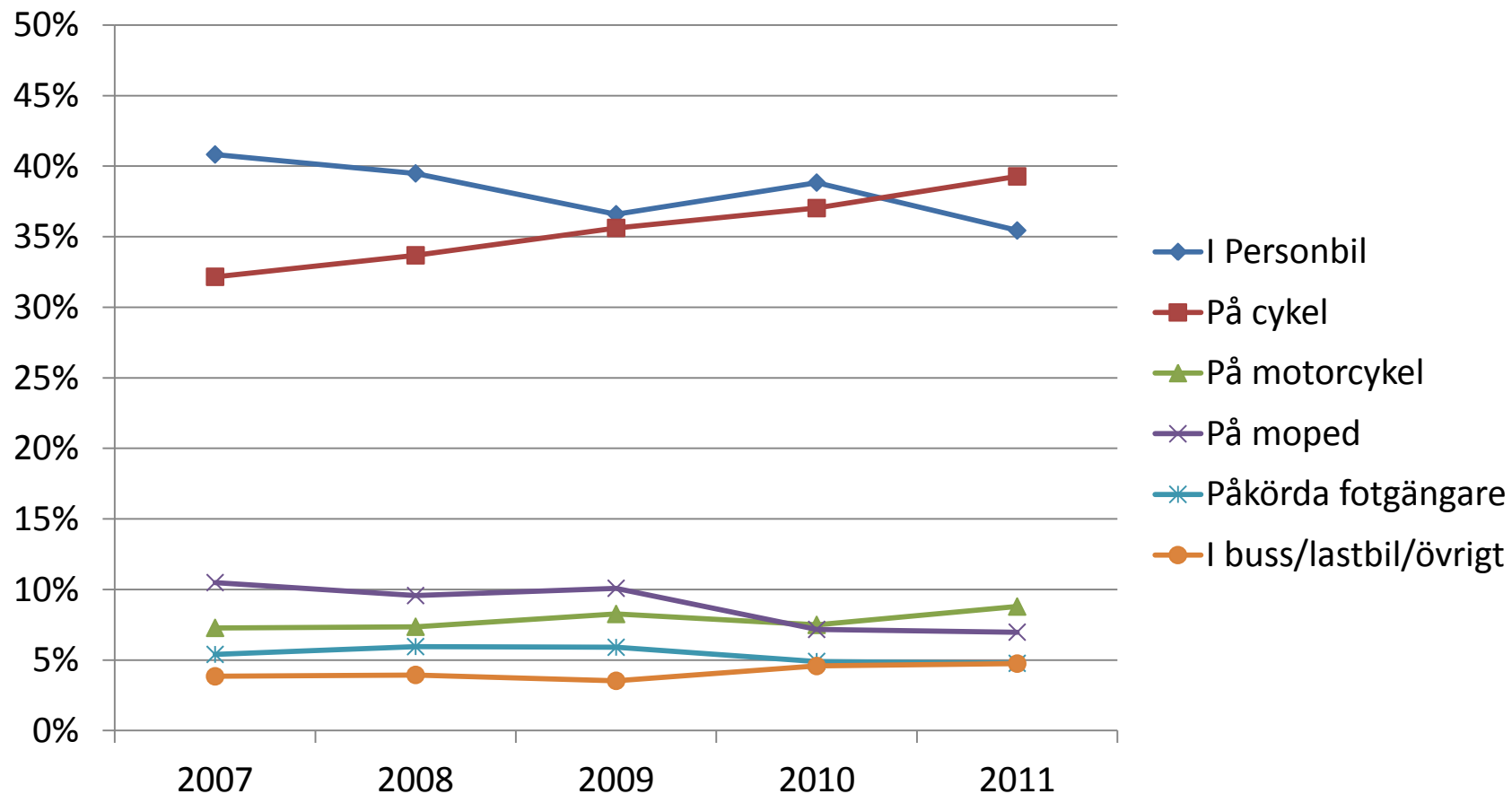
Skadefördelning – invaliditet på motorcykel (6000 skador)



Huvud samt benskadorna utgör största andelen av mycket allvarliga skador på mc
Arm och benskadorna utgör hög andel av alla typer av allvarliga skador

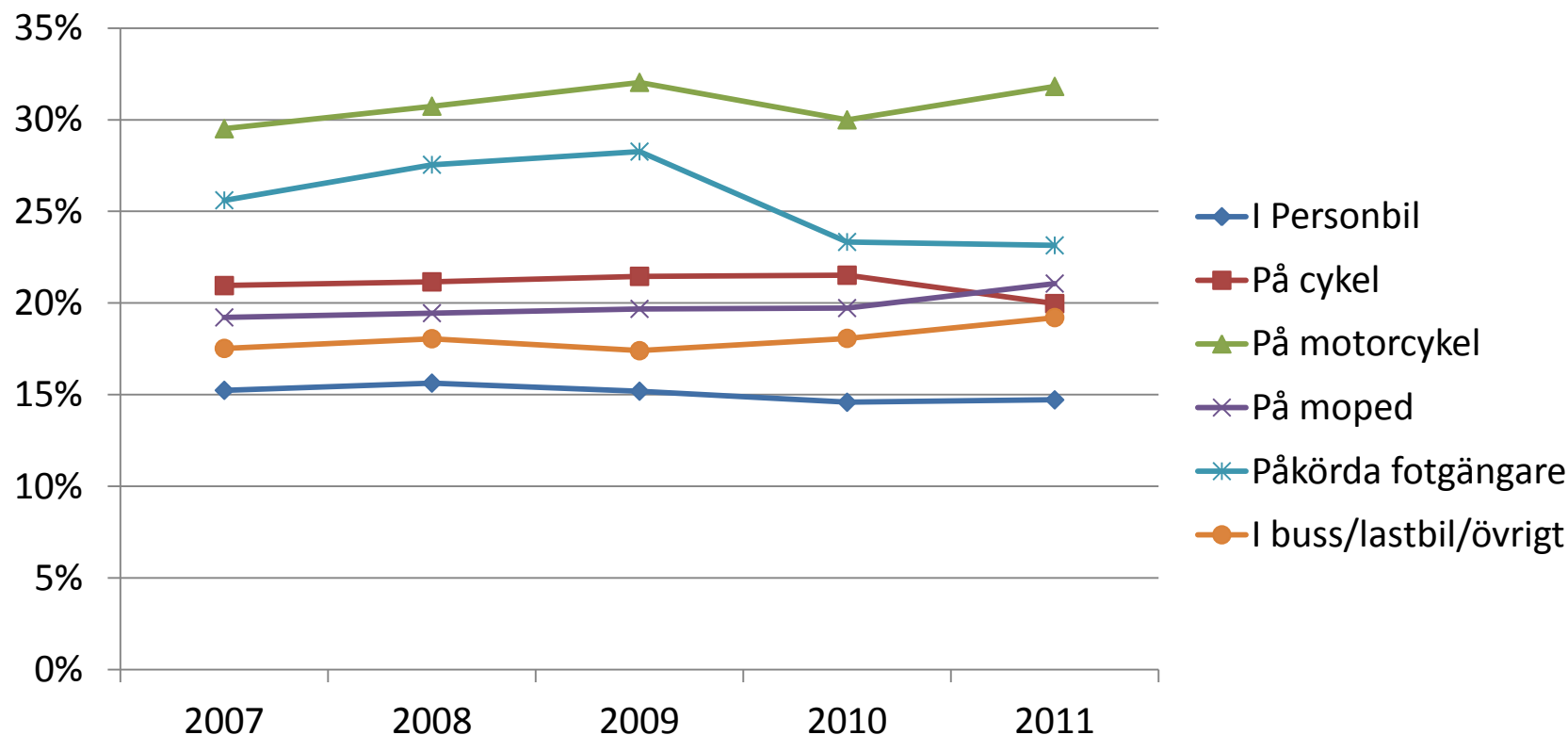
Källa: Sjukvårdsrapporterade trafikolyckor, STRADA 2007-2011 aug 15

Andel skadade trafikanter med medicinsk invaliditet ≥ 1 % fördelat på färdssätt (18 118 allvarligt skadade)



Källa: Sjukvårdsrapporterade trafikolyckor, STRADA 2007-2011 aug 15

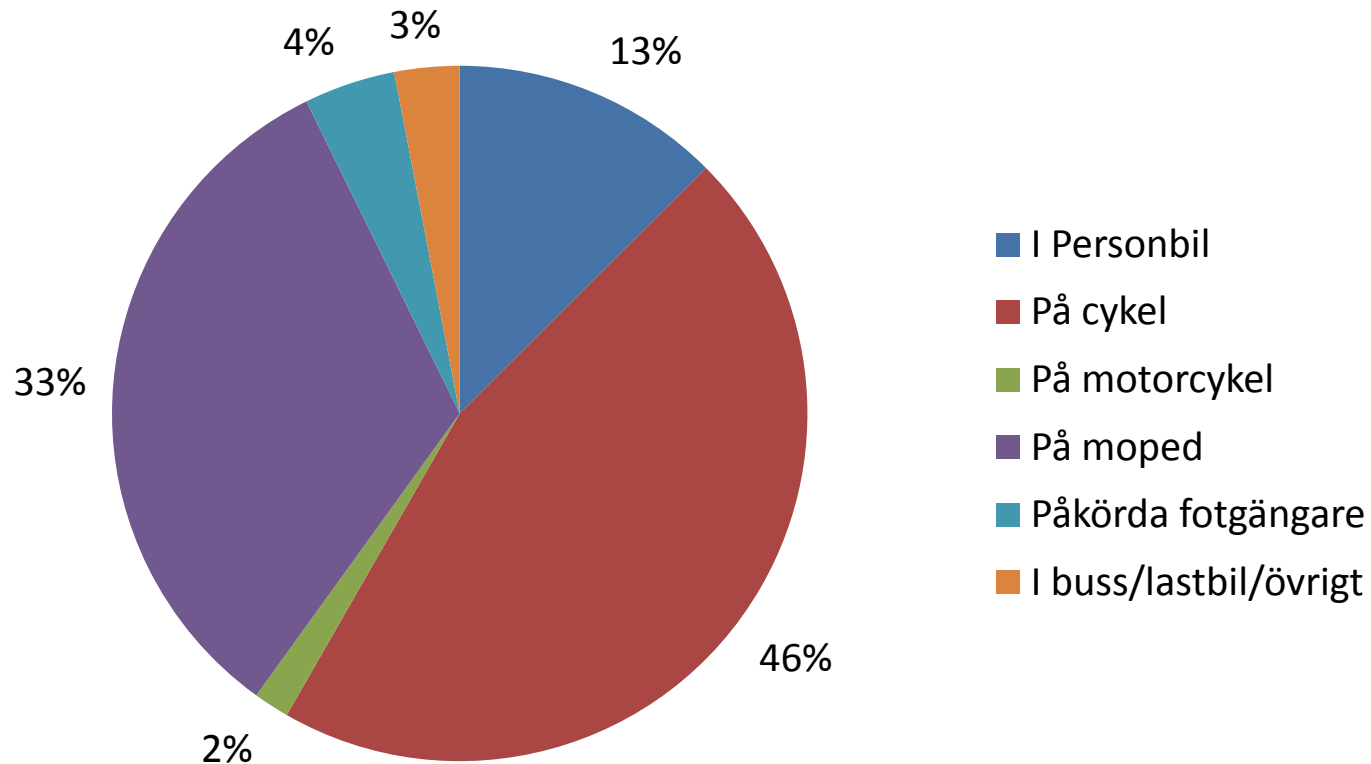
Medelrisk för medicinsk invaliditet ≥ 1 % givet personskada fördelat på färdssätt



När man skadas är risken störst att skadas allvarligt/mycket allvarligt på motorcykel och som fotgängare

Källa: Sjukvårdsrapporterade trafikolyckor, STRADA 2007-2011 aug 15

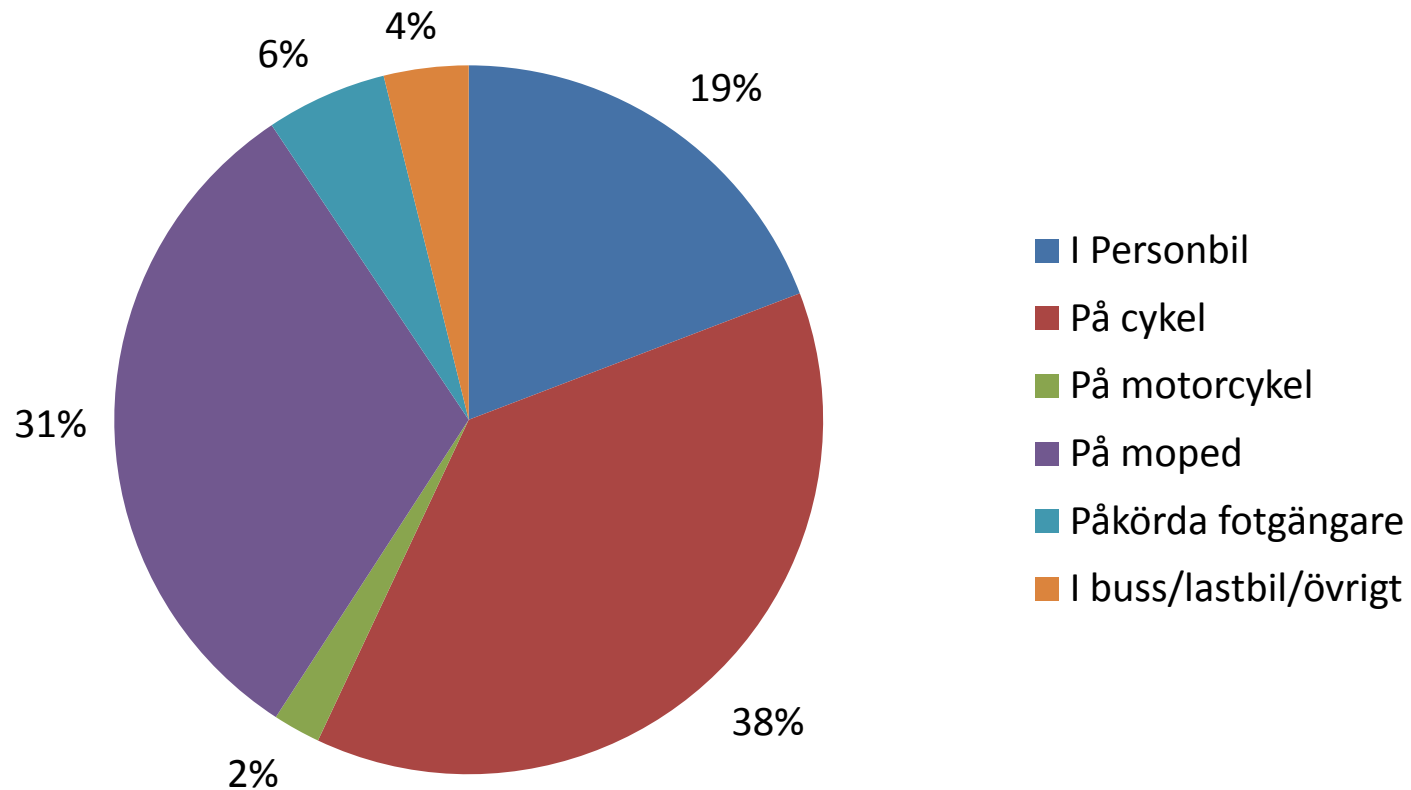
Andel skadade barn (0-17 år) med medicinsk invaliditet ≥ 1 % fördelat på färdssätt (3 211 allvarligt skadade)



Barn skadas allvarligt i de flesta fall på cykel och moped

Källa: Sjukvårdsrapporterade trafikolyckor, STRADA 2007-2011 aug 15

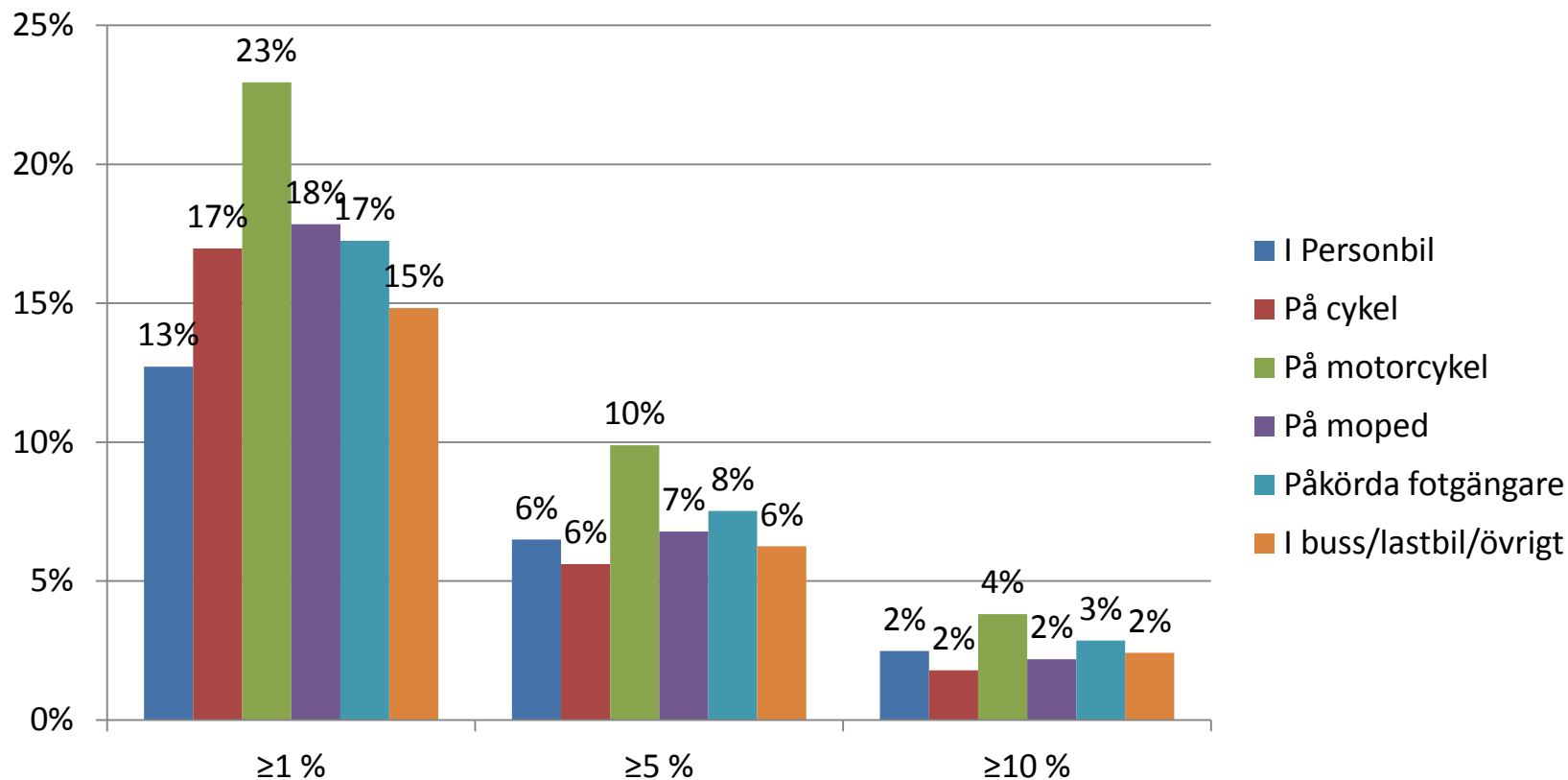
Andel skadade barn (0-17 år) med medicinsk invaliditet $\geq 10\%$ fördelat på färdssätt (409 mycket allvarligt skadade)



Barn skadas mycket allvarligt i de flesta fall på cykel och moped

Källa: Sjukvårdsrapporterade trafikolyckor, STRADA 2007-2011 aug 15

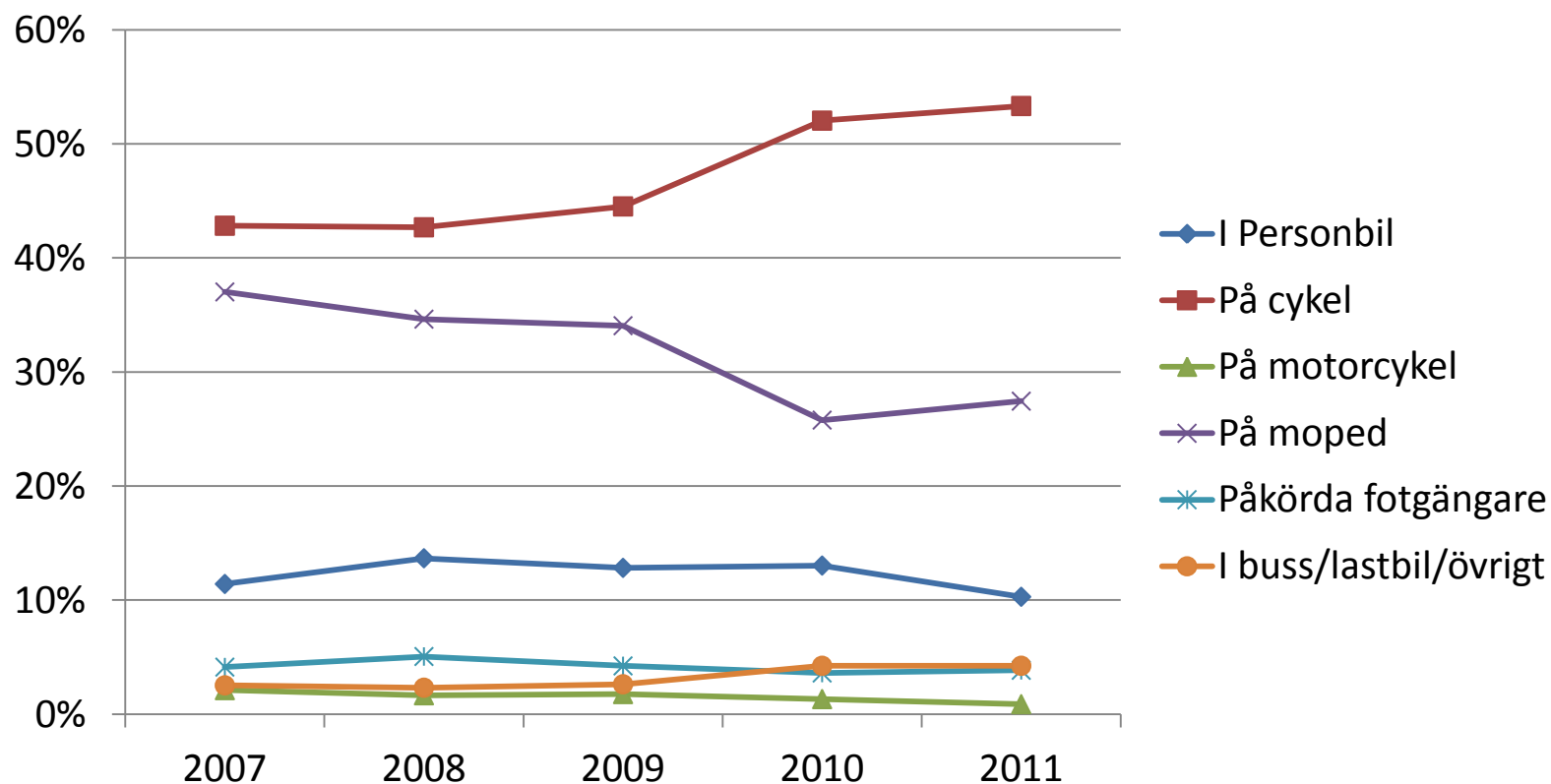
Barns (0-17 år) medelrisk att skadas allvarligt givet personskada fördelat på färdssätt



Få barn (2 %) skadas på motorcykel, men när barn skadas är risken störst att skadas allvarligt/mycket allvarligt på motorcykel. I övrigt är risknivån för oskyddade barn lika.

Källa: Sjukvårdsrapporterade trafikolyckor, STRADA 2007-2011 aug 15

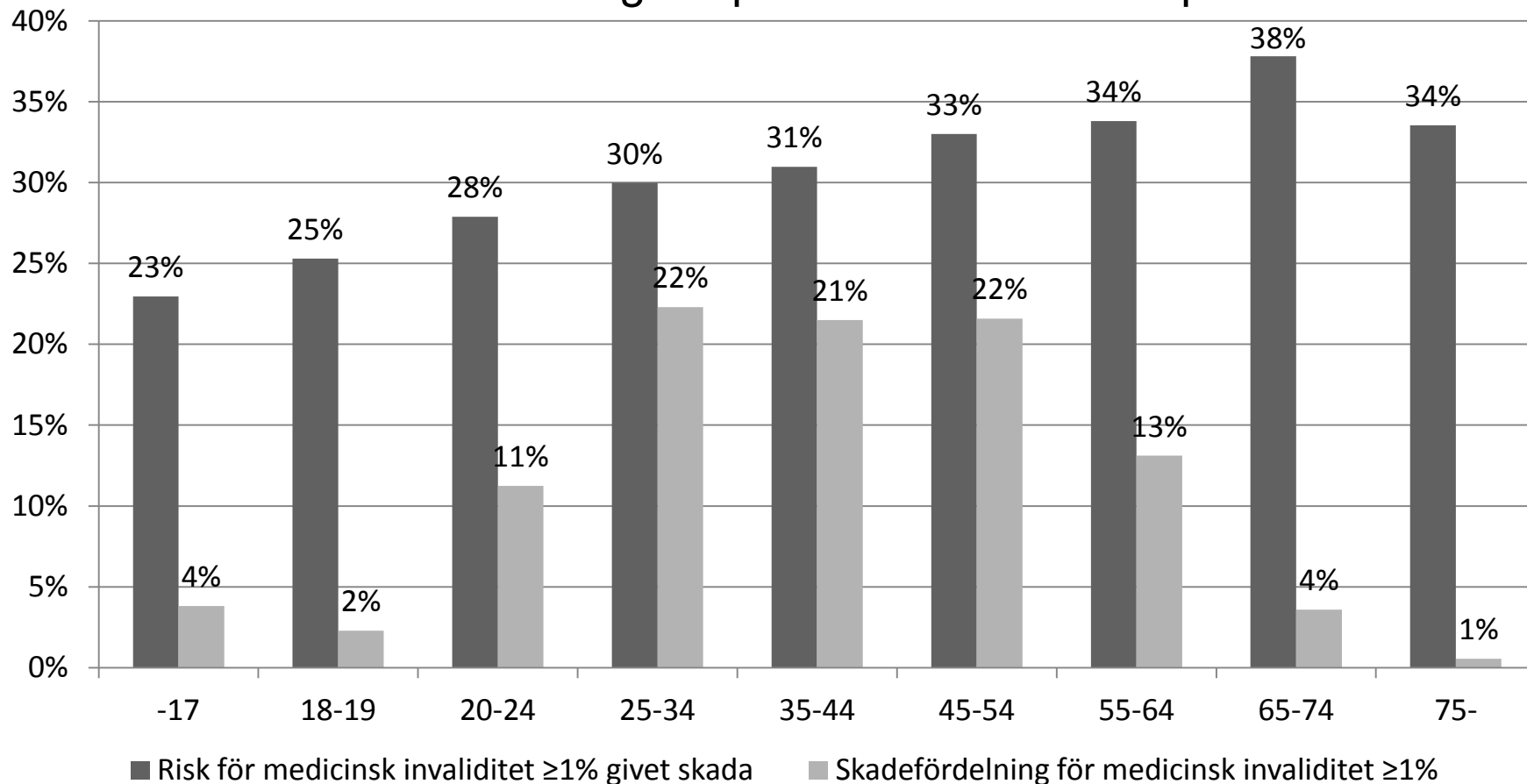
Andel skadade barn (0-17 år) med medicinsk invaliditet ≥ 1 % fördelat på färdssätt (3 211 allvarligt skadade)



Barn skadas allvarligt i de flesta fall på cykel (ökande) och moped (minskande)

Källa: Sjukvårdsrapporterade trafikolyckor, STRADA 2007-2011 aug 15

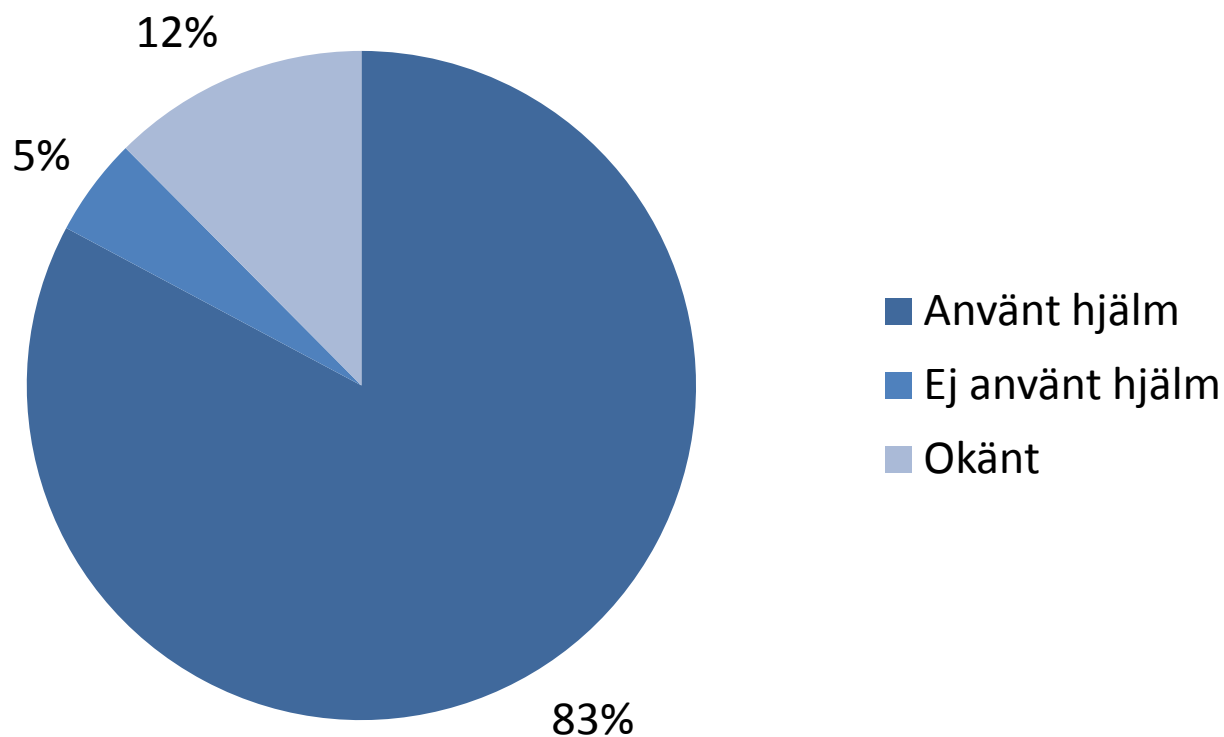
Motorcyklisters skadefördelning samt medelrisk att skadas med medicinsk invaliditet $\geq 1\%$ givet personskada fördelat på ålder



Inom åldersgruppen 25-54 skadas flest allvarligt
När man skadas ökar risken för allvarlig skada med åldern

Källa: Sjukvårdsrapporterade trafikolyckor, STRADA 2007-2011 aug 15

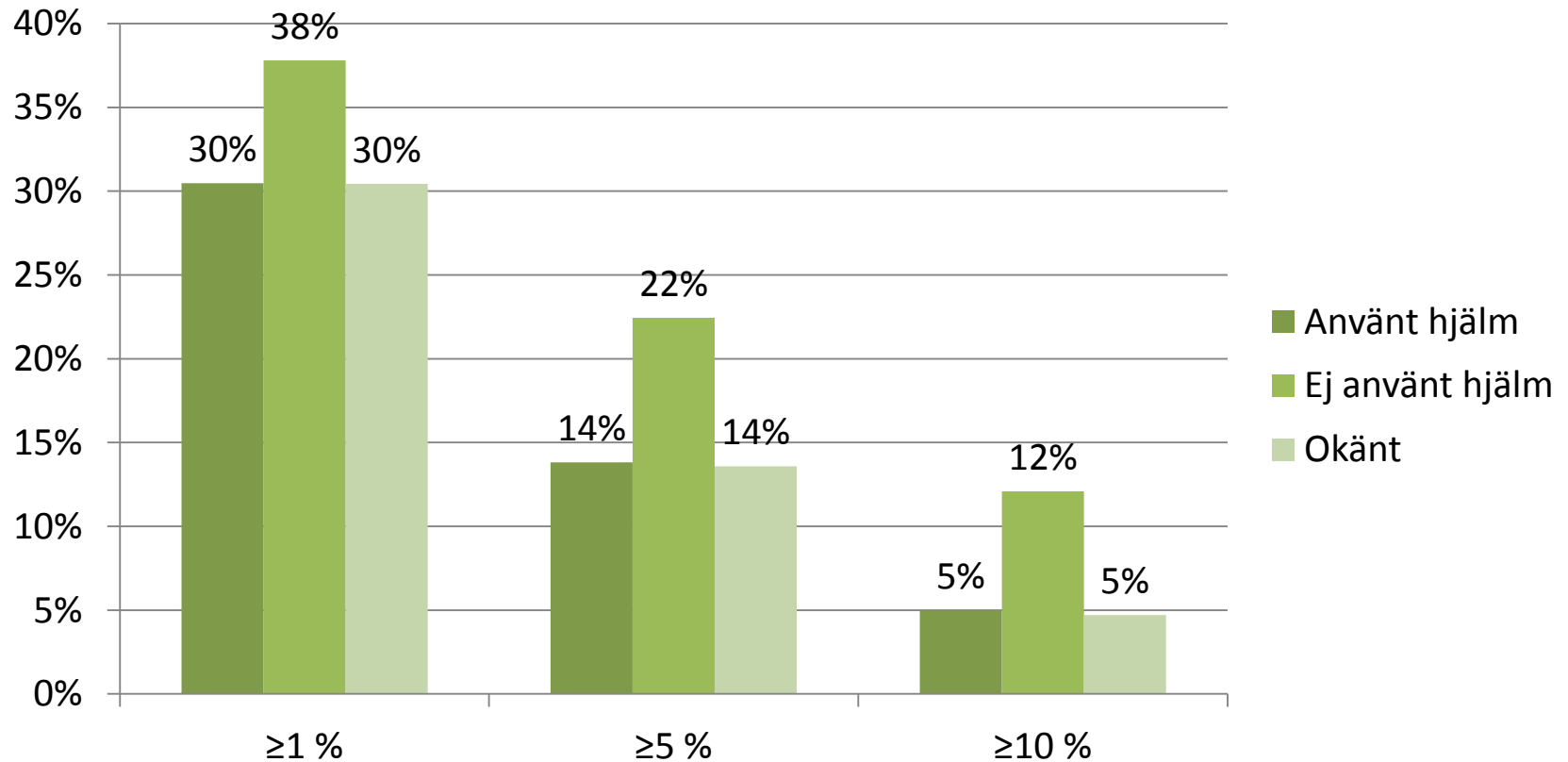
Skadade på MC med medicinsk invaliditet ≥ 1 % fördelat på hjälmanvändning (964 allvarligt skadade)



De flesta som skadas allvarligt har gjort det trots hjälmanvändning

Källa: Sjukvårdsrapporterade trafikolyckor, STRADA 2007-2011 aug 15

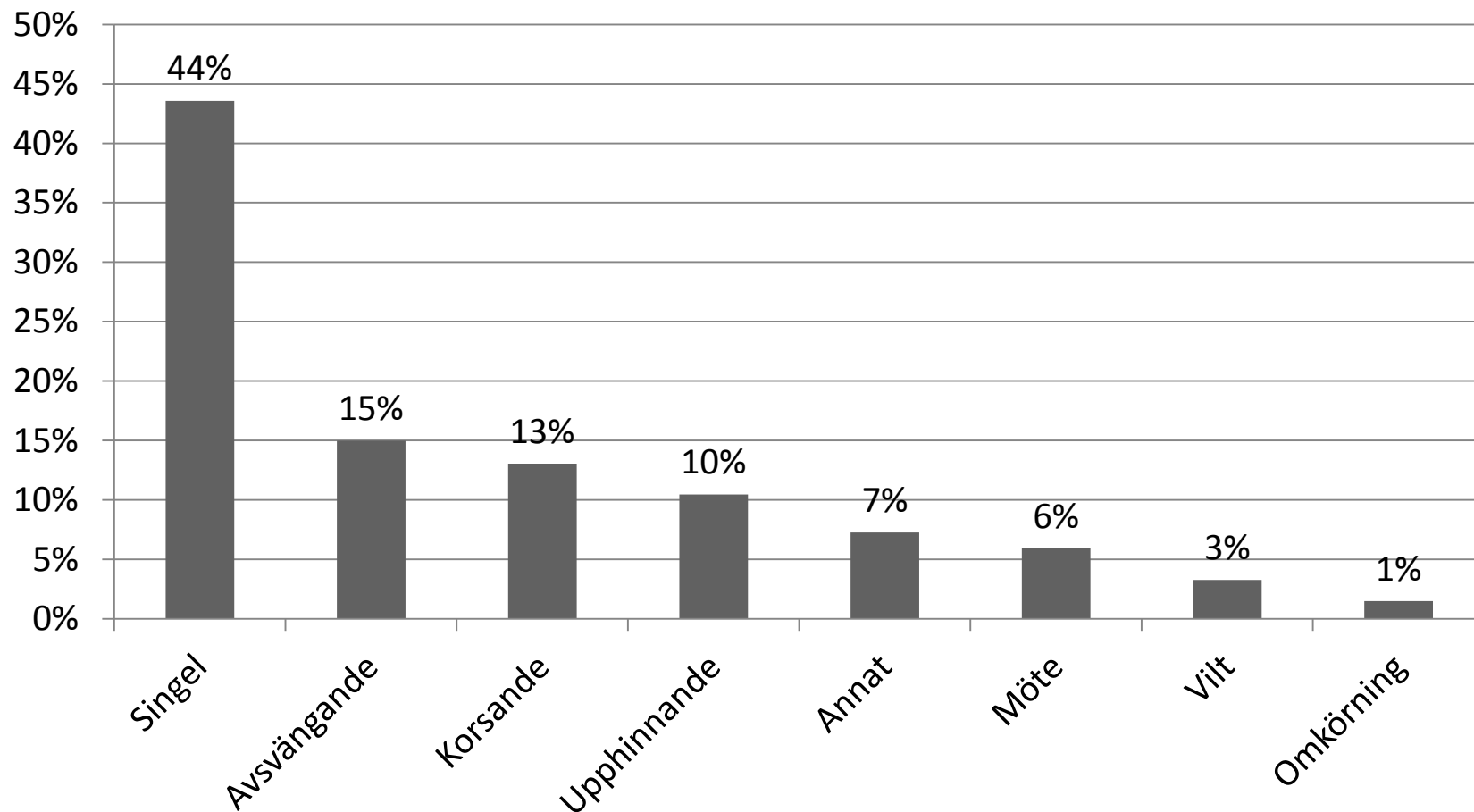
På MC – Medelrisk för medicinsk invaliditet givet personskada fördelat på hjälmanvändning



Hjälmanvändning minskar risken för allvarlig personskada

Källa: Sjukvårdsrapporterade trafikolyckor, STRADA 2007-2011 aug 15

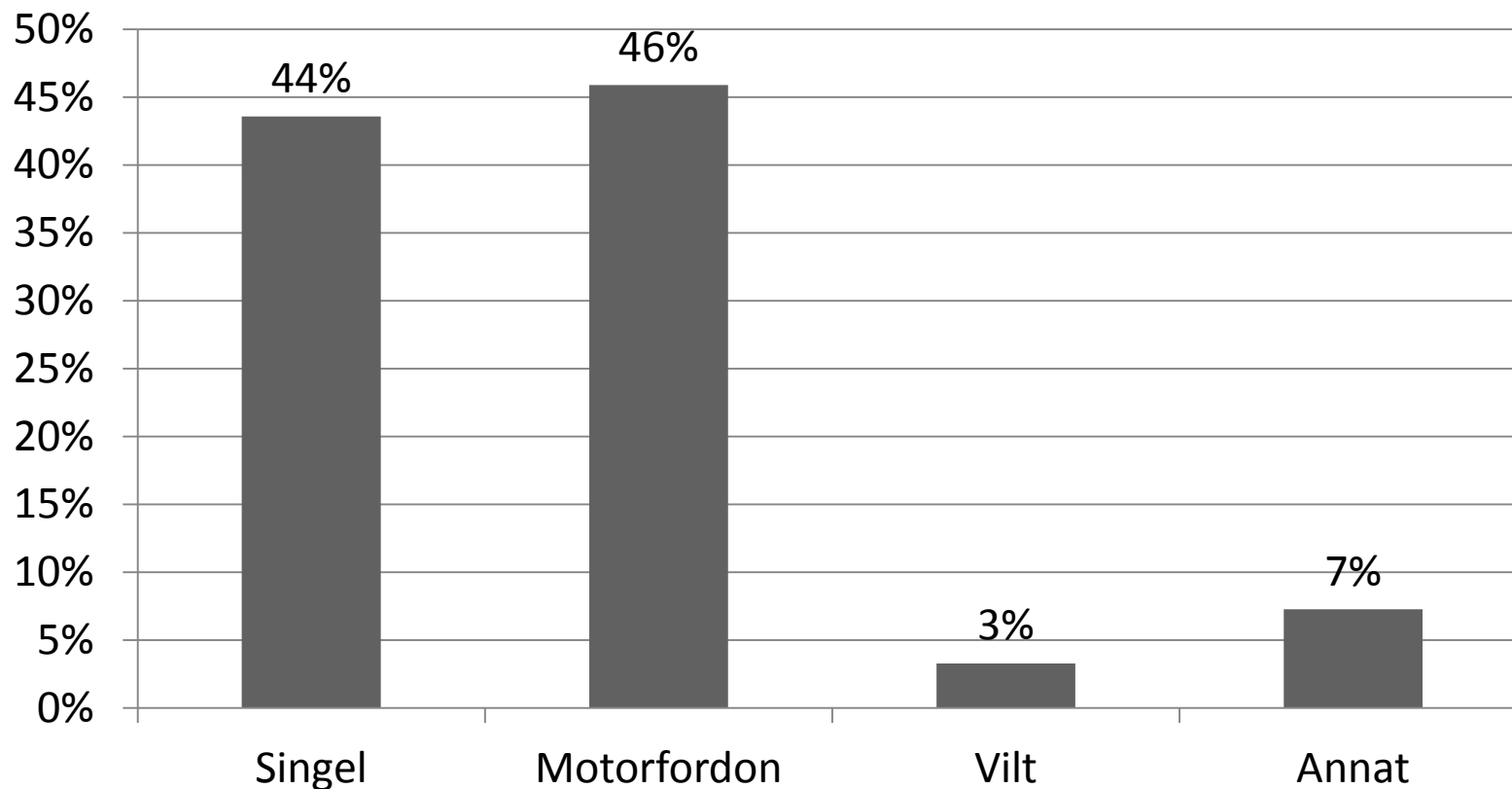
Skadade på motorcykel med medicinsk invaliditet ≥ 1 % fördelat på olyckstyp (964 allvarligt skadade)



De flesta (4 av 10) som skadas allvarligt på motorcykel gör det i singelolyckor

Källa: Sjukvårdsrapporterade trafikolyckor, STRADA 2007-2011 aug 15

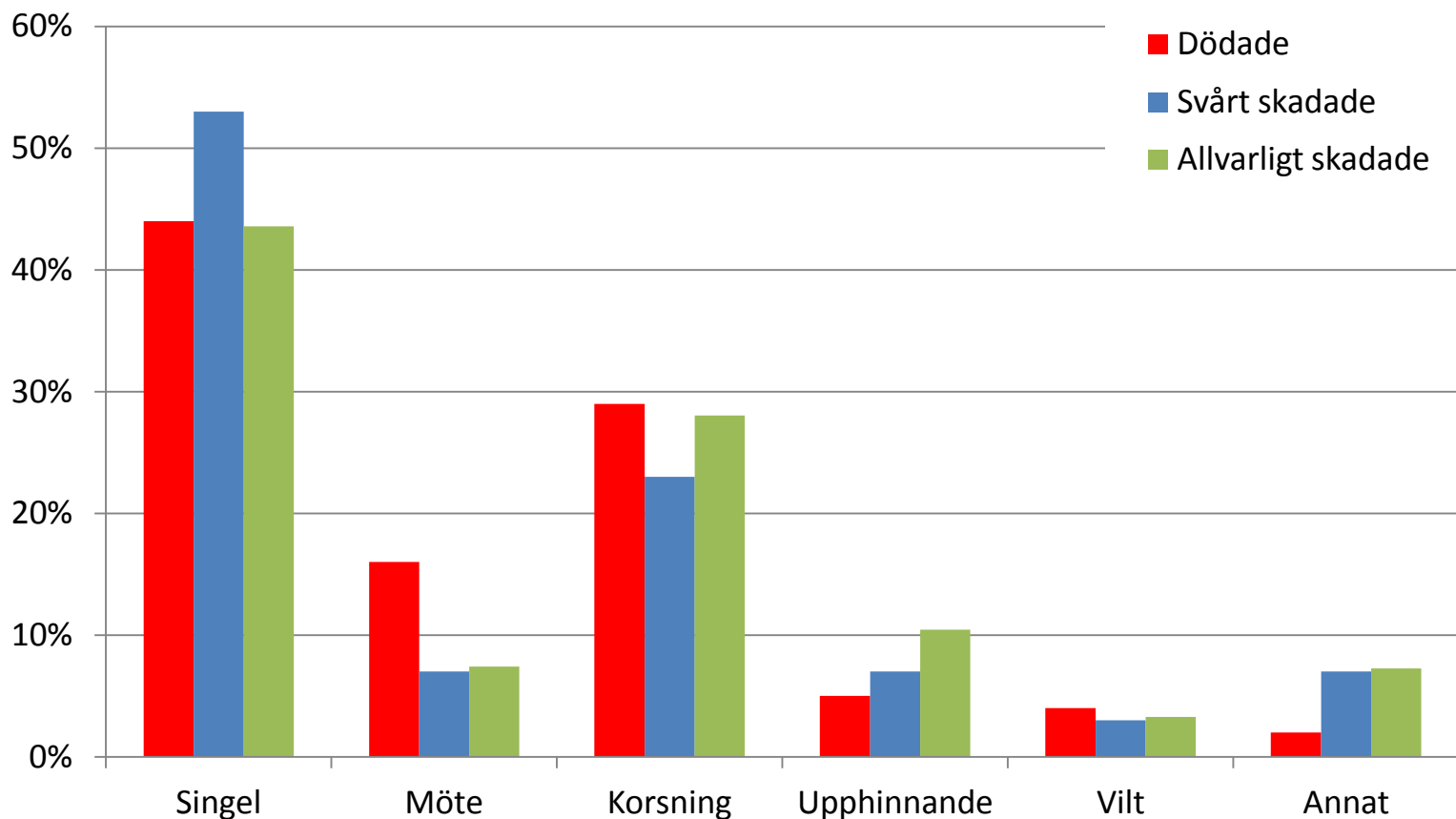
Skadade på motorcykel med medicinsk invaliditet ≥ 1 % fördelat på olyckstyp (964 allvarligt skadade)



De flesta (4 av 10) som skadas allvarligt på motorcykel gör det i singelolyckor

Källa: Sjukvårdsrapporterade trafikolyckor, STRADA 2007-2011 aug 15

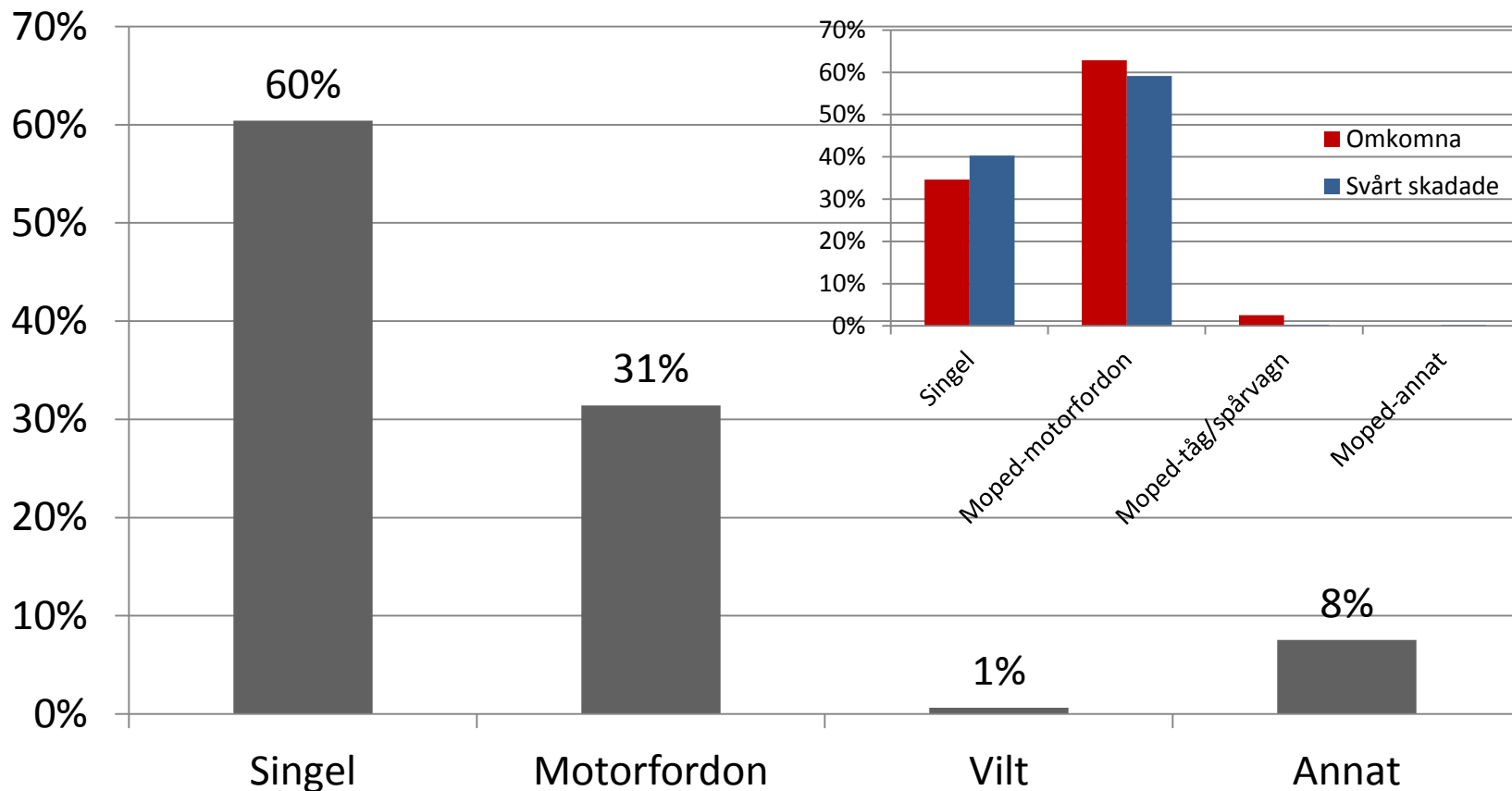
Skadade på motorcykel per olyckstyp



De flesta (4 av 10) som skadas allvarligt på motorcykel gör det i singelolyckor

Källa: Polis- och sjukvårdsrapporterade trafikolyckor, STRADA

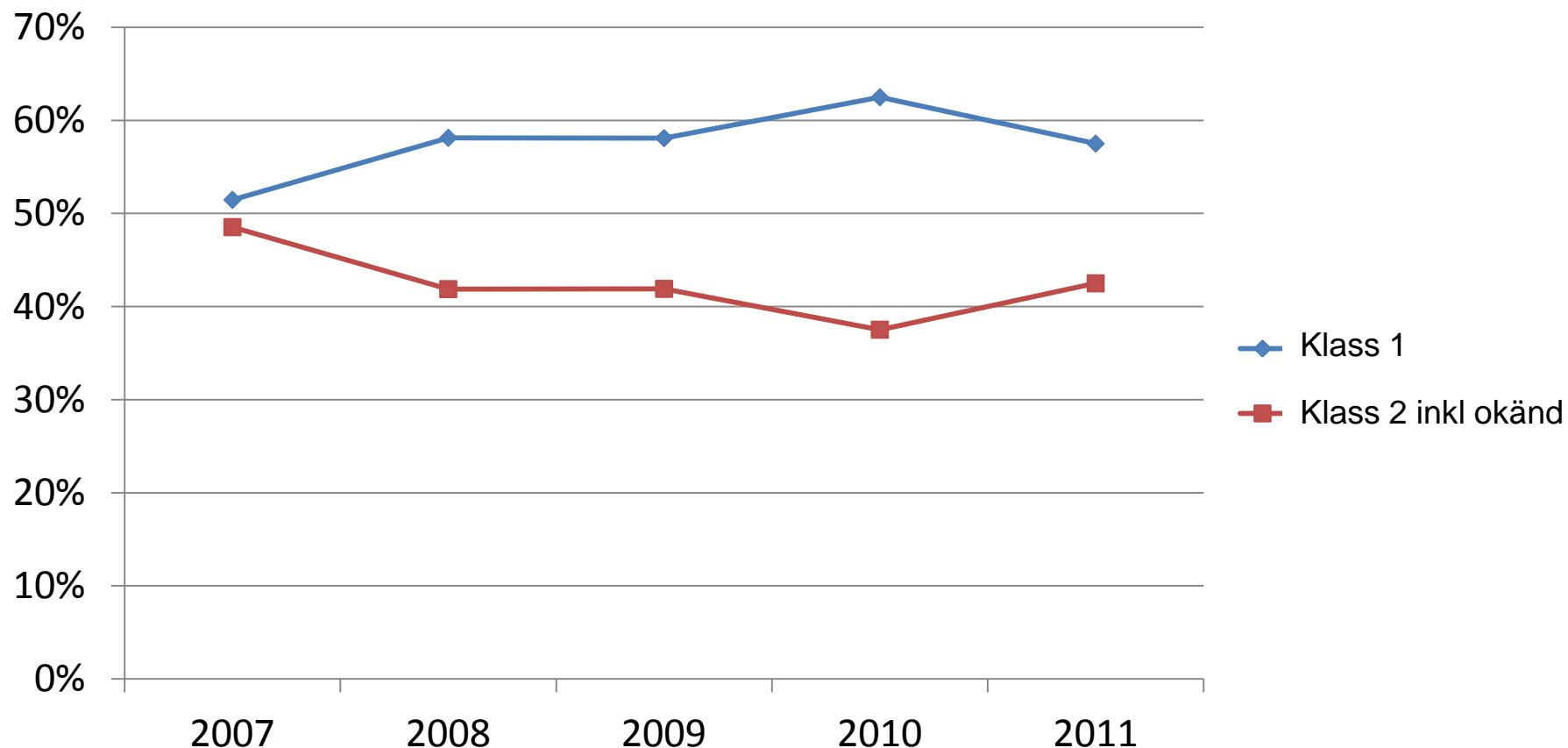
Skadade på moped med medicinsk invaliditet $\geq 1\%$ fördelat på olyckstyp



De flesta (6 av 10) som skadas allvarligt på moped gör det i singelolyckor
De flesta som omkommer eller skadas svårt gör det i kollision med andra motorfordon

Källa: Sjukvårdsrapporterade trafikolyckor, STRADA 2007-2011 aug 15

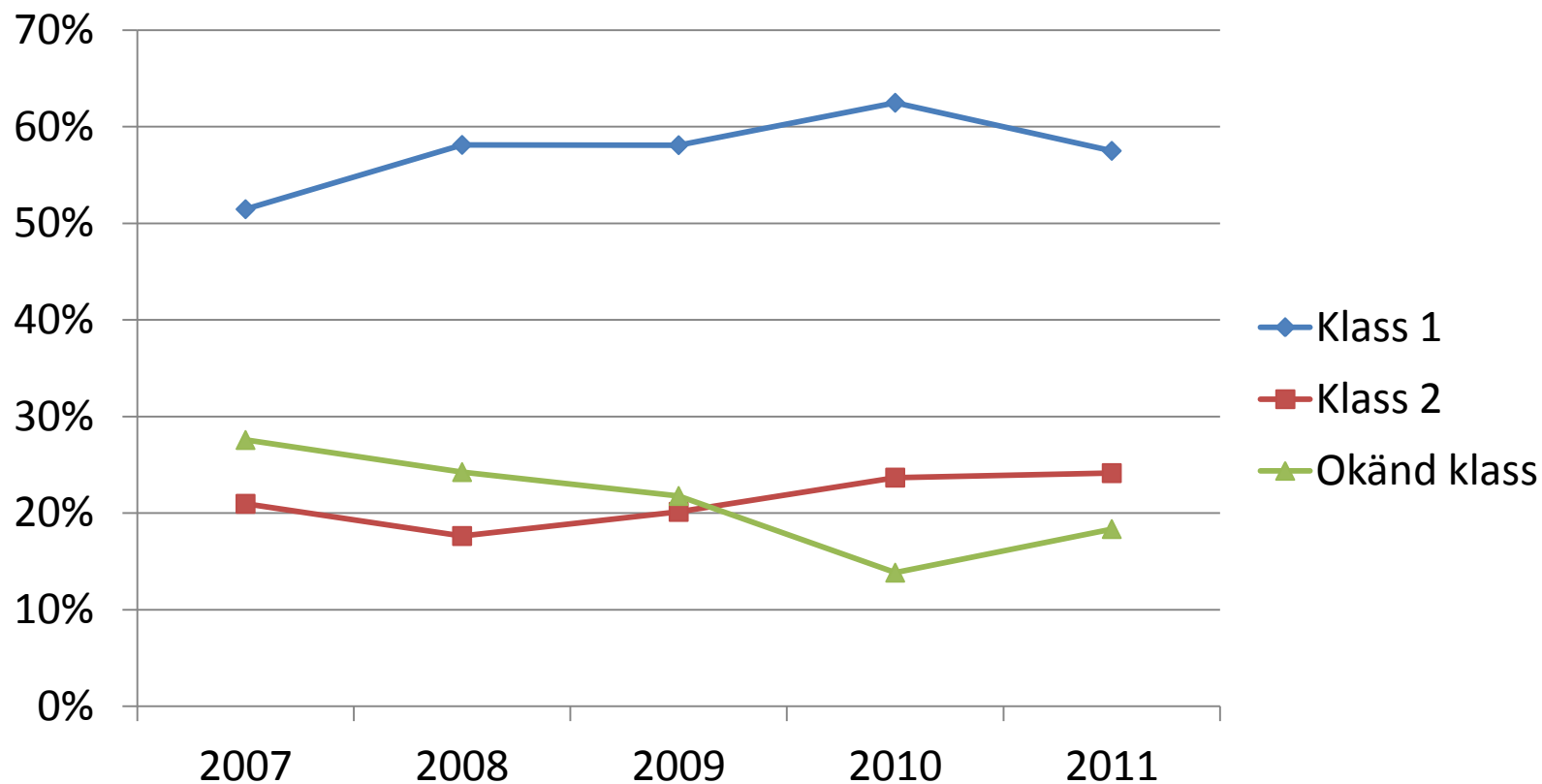
Andel skadade på moped med medicinsk invaliditet ≥ 1 % fördelat på klass (1 620 allvarligt skadade)



De flesta som skadas allvarligt på moped gör det på klass 1

Källa: Sjukvårdsrapporterade trafikolyckor, STRADA 2007-2011 aug 15

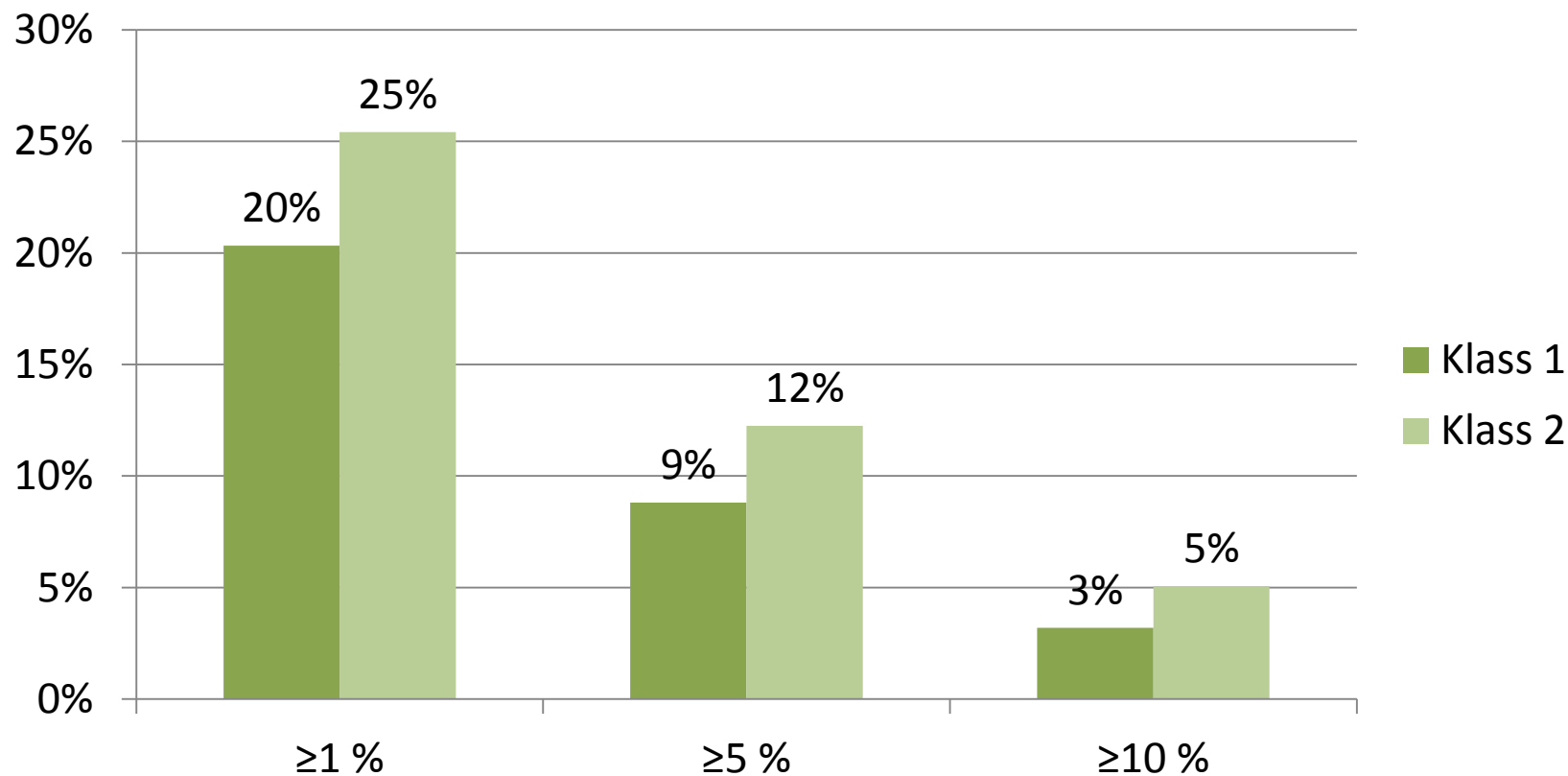
Andel skadade på moped med medicinsk invaliditet ≥ 1 % fördelat på klass (1 620 allvarligt skadade)



De flesta som skadas allvarligt på moped gör det på klass 1

Källa: Sjukvårdsrapporterade trafikolyckor, STRADA 2007-2011 aug 15

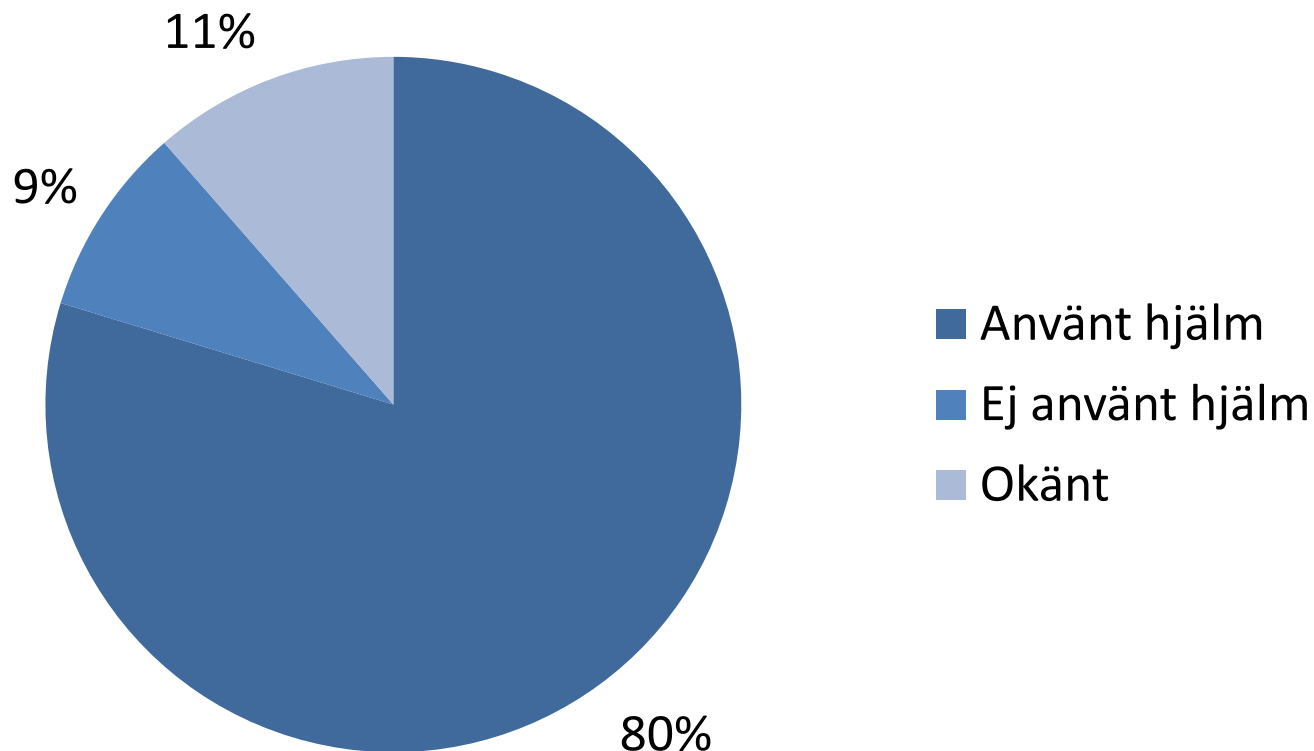
Medelrisk för skadade på moped med medicinsk invaliditet fördelat på klass



När man skadas är risken högre att skadas allvarligt på klass 2

Källa: Sjukvårdsrapporterade trafikolyckor, STRADA 2007-2011 aug 15

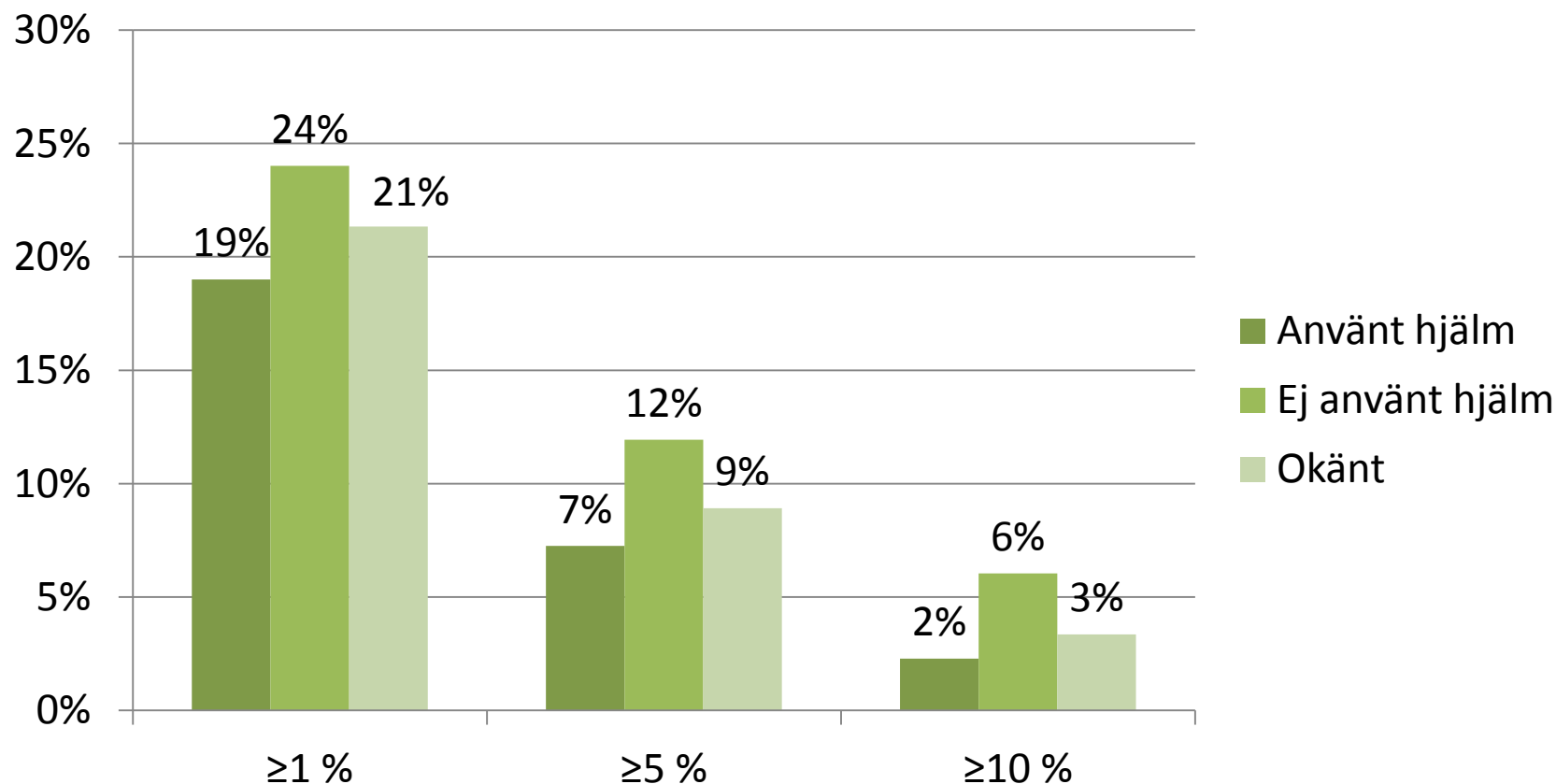
Skadade mopedister med medicinsk invaliditet ≥ 1 % fördelat på hjälmanvändning (1 620 allvarligt skadade)



De flesta som skadas allvarligt har gjort det trots hjälmanvändning

Källa: Sjukvårdsrapporterade trafikolyckor, STRADA 2007-2011 aug 15

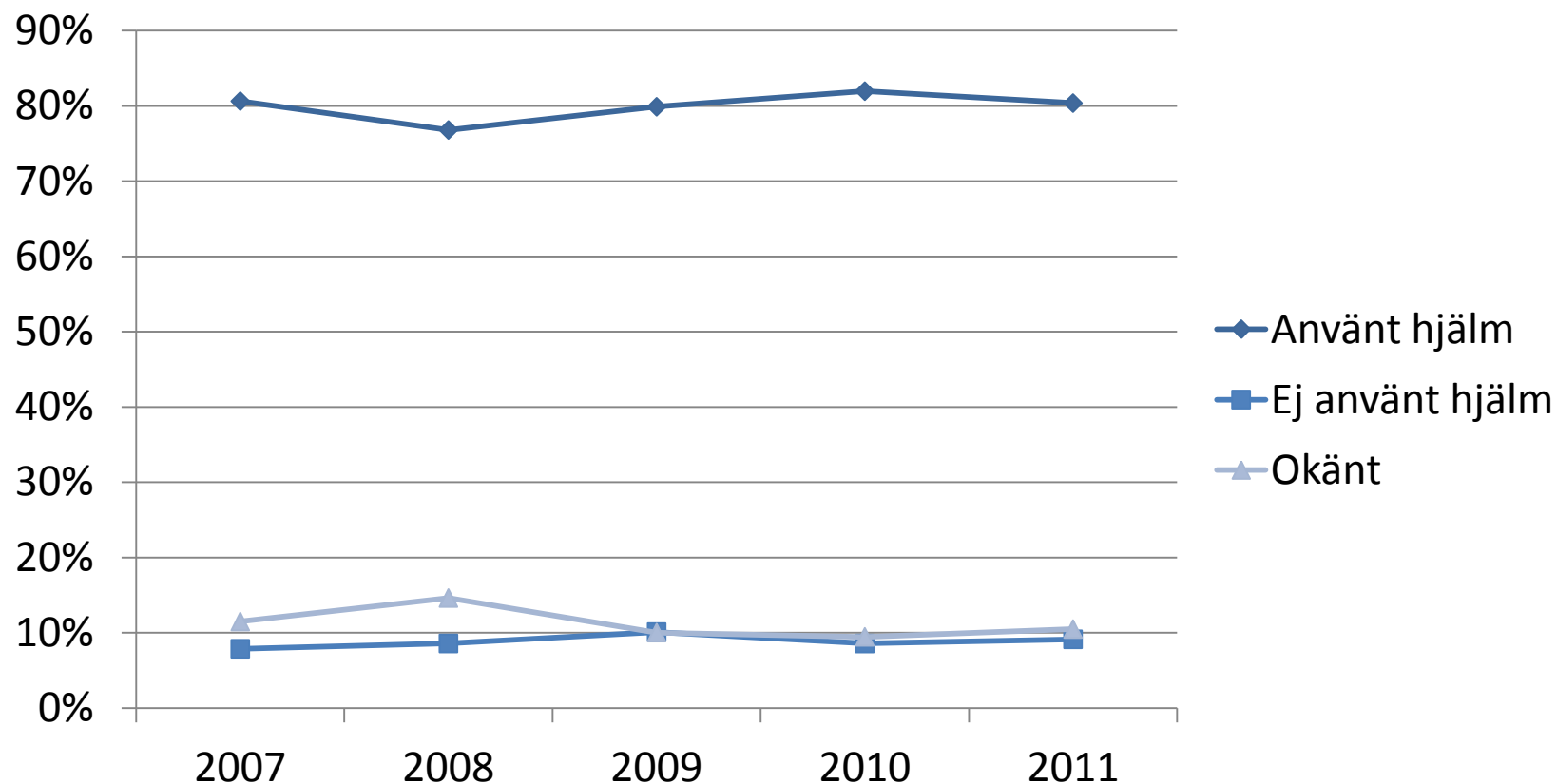
Medelrisk för skadade mopedister med medicinsk invaliditet fördelat på hjälmanvändning



Hjälmanvändning minskar risken för allvarlig personskada

Källa: Sjukvårdsrapporterade trafikolyckor, STRADA 2007-2011 aug 15

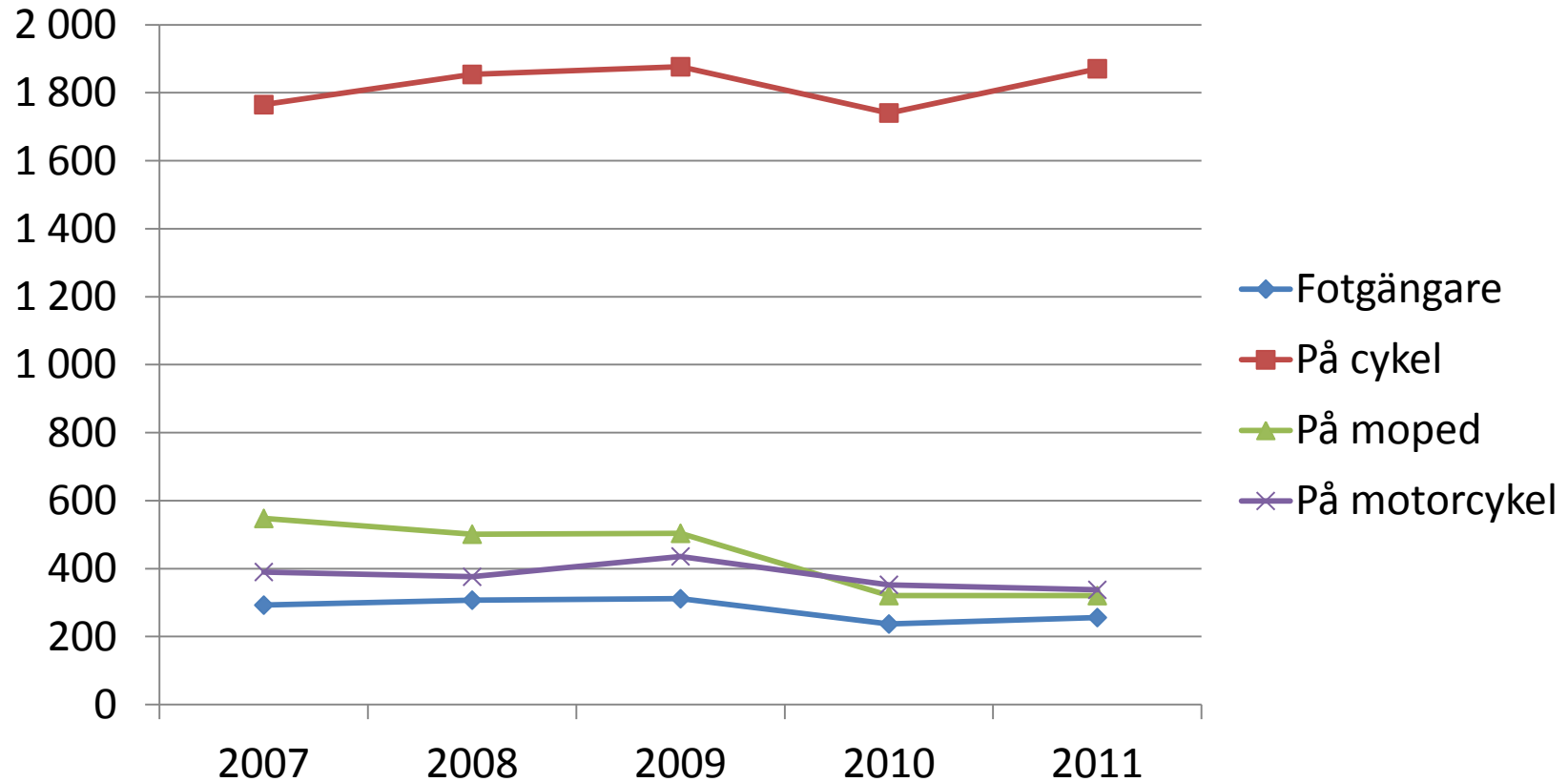
Skadade mopedister med medicinsk invaliditet ≥ 1 % fördelat på hjälmanvändning (1 620 allvarligt skadade)



Andelen (80 %) allvarligt skadade som har använt hjälm är relativt konstant över tid

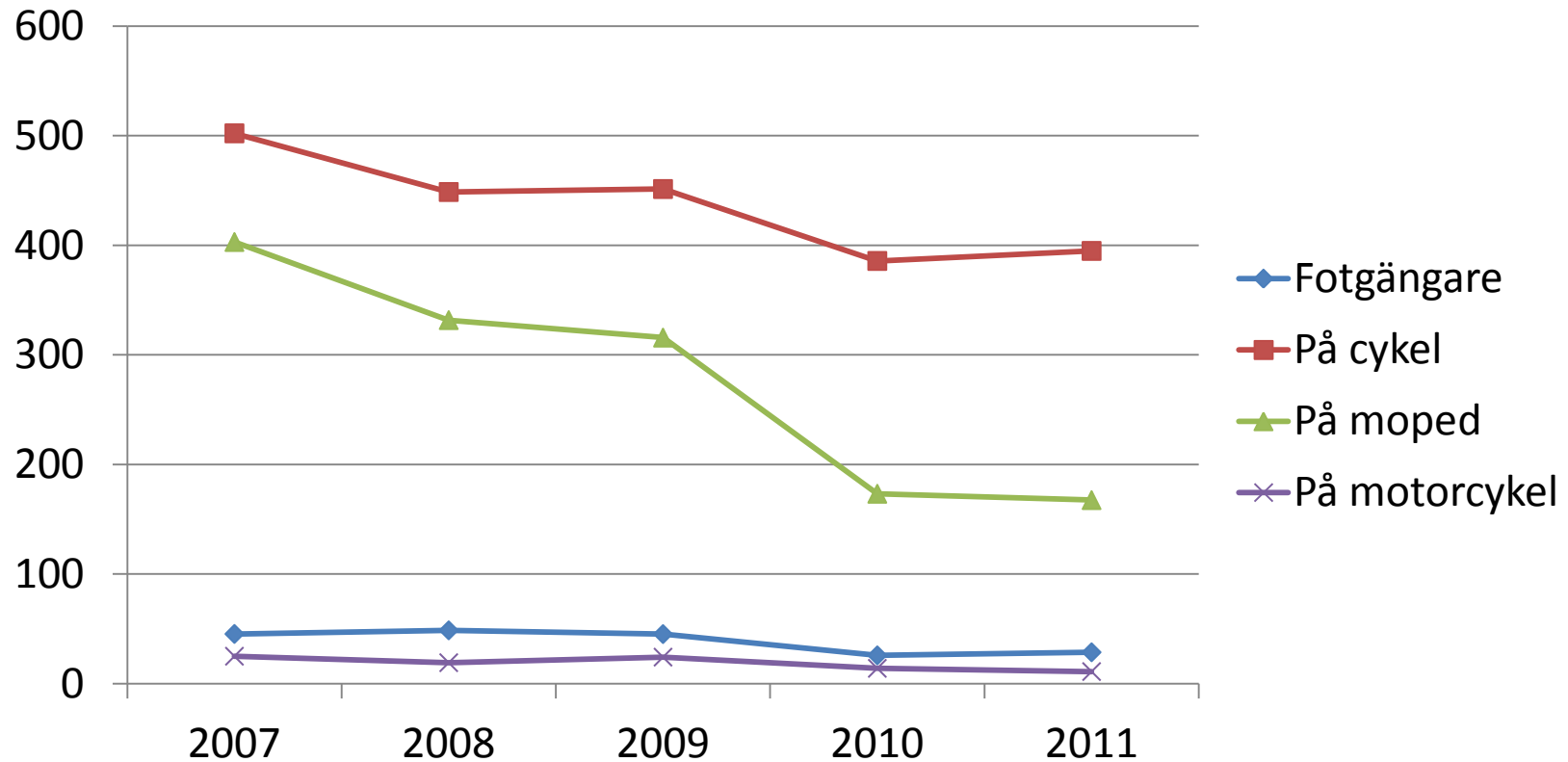
Källa: Sjukvårdsrapporterade trafikolyckor, STRADA 2007-2011 aug 15

Utveckling av antal allvarligt skadade "oskyddade" fördelat på färdssätt



Källa: Sjukvårdsrapporterade trafikolyckor, STRADA (uppräknat)

Utveckling av antal barn (0-17 år) allvarligt skadade "oskyddade" fördelat på färdssätt



Källa: Sjukvårdsrapporterade trafikolyckor, STRADA (uppräknat)